

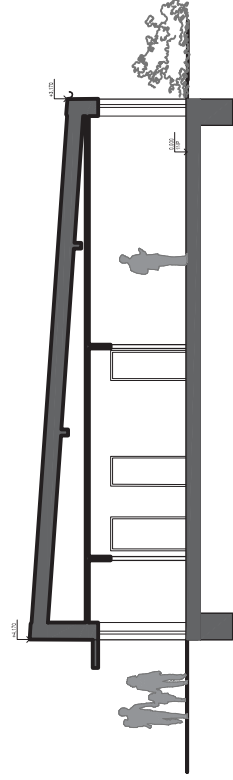
ULIČNÍ POHLED



POHLED ZE ZAHRADY



ŘEZA-A



# B3

JEDNOPODLAŽNÍ 85,6 m<sup>2</sup>

Plocha pozemku: 366 m<sup>2</sup>

Zastavěná plocha: 121,6 m<sup>2</sup>

Užitková plocha: 85,6 m<sup>2</sup>

Legenda místností:

ČÍSLO	NÁZEV	PLOCHA [m <sup>2</sup> ]
1.01	ZÁDVEŘÍ	2,5
1.02	SKLAD	3,7
1.03	CHODBA	6,6
1.04	POKOJ	9,4
1.05	LOŽNICE	12,9
1.06	OBÝV. POKOJ + KUCHYNĚ	32,4
1.07	WC	1,3
1.08	KOUPELNA	5,9
1.09	POKOJ	10,9
T.1	TERASA	12,4
CELKEM		85,6



1:200

