

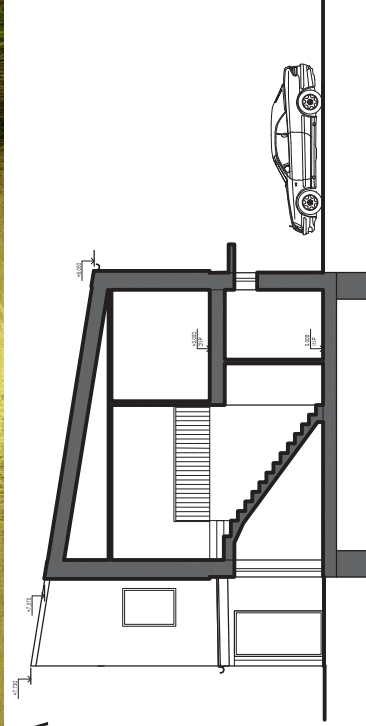
ULIČNÍ POHLED



POHLED ZE ZAHRADY



ŘEZA-A



# A4

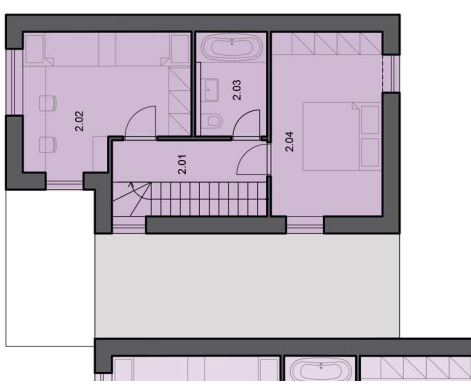
DVOUPODLAŽNÍ 100,4 m<sup>2</sup>

Placha pozemku: 347 m<sup>2</sup>  
 Zastavěná plocha: 90,5 m<sup>2</sup>  
 Užitéková plocha: 100,4 m<sup>2</sup>

Legenda místností:

ČÍSLO	NÁZEV	PLOCHA [m <sup>2</sup> ]
1.01	ZÁDVEŘÍ	3,0
1.02	CHODBA	4,1
1.03	KOUPELNA	3,7
1.04	SKLAD	2,2
1.05	TECH. MÍSTNOST	2,3
1.06	LOŽNICE	12,3
1.07	OBÝV. POKOJ + KUCHYNĚ	30,7
1.08	SKLAD ZAHRAD. NABÝTKU	3,7
T.1	TERASA	9,6
2.01	CHODBA	4,5
2.02	POKOJ	14,4
2.03	KOUPELNA	5,2
2.04	POKOJ	14,3
CELKEM		100,4

2.NP



1:200

