

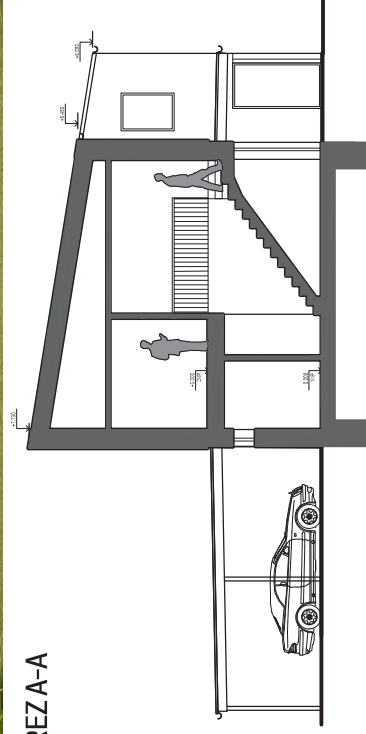
ULIČNÍ POHLED



POHLED ZE ZAHRADY



ŘEZA-A



A12

DVOUPODLAŽNÍ 100,4 m²

Plocha pozemku: 251 m²
Zastavěná plocha: 88,5 m²
Užitková plocha: 100,4 m²

Legenda místností:

ČÍSLO	NÁZEV	PLOCHA [m ²]
1.01	ZÁDVEŘÍ	3,0
1.02	CHODBA	4,1
1.03	KOUPELNA	3,7
1.04	SKLAD	2,2
1.05	TECH. MÍSTNOST	2,3
1.06	LOŽNICE	12,3
1.07	OBÝV. POKOJ + KUCHYNĚ	30,7
1.08	SKLAD ZAHRAD. NÁBYTKU	3,7
T.1	TERASA	9,6
2.01	CHODBA	4,5
2.02	POKOJ	14,4
2.03	KOUPELNA	5,2
2.04	POKOJ	14,3
CELKEM		100,4

2.NP



1:200

