

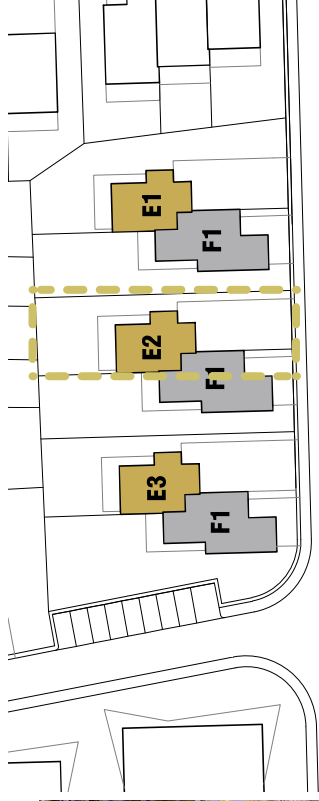
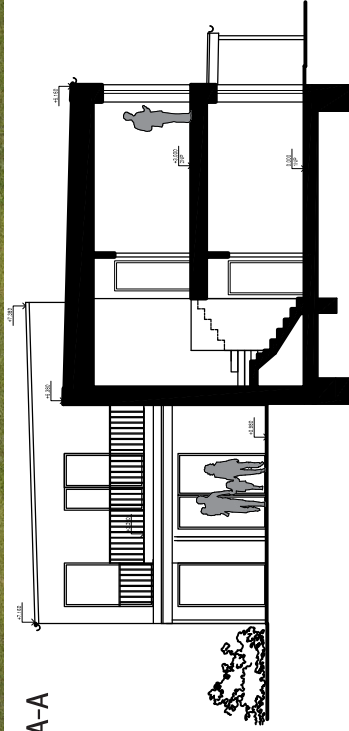
ULIČNÍ POHLED



POHLED ZE ZAHRADY



ŘEZA-A



# E2

S KRYTÝM STÁNÍM 110,3 m<sup>2</sup>

Placha pozemku: 358 m<sup>2</sup>

Zastavěná plocha: 148,5 m<sup>2</sup>

Užitková plocha: 110,3 m<sup>2</sup>

Legenda místností:

ČÍSLO	NÁZEV	PLOCHA [m <sup>2</sup> ]
1.01	ZÁDVEŘÍ	4,3
1.02	CHODBA	3,3
1.03	KOUPELNA	3,4
1.04	TECH. MÍSTNOST + PRADELNA	3,3
1.05	OBYV. POKOJ + KUCHYŇE	27,8
1.06	LOŽNICE	12,0
1.07	SKLAD	3,8
2.01	TERASA	25,1
2.02	CHODBA	10,4
2.03	POKOJ	9,7
2.04	POKOJ	9,9
2.05	LOŽNICE	12,0
2.06	KOUPELNA	5,5
2.07	WC	1,5
2.08	ŠATNA	3,4
2.09	TERASA	7,4
CELKEM		110,3

