

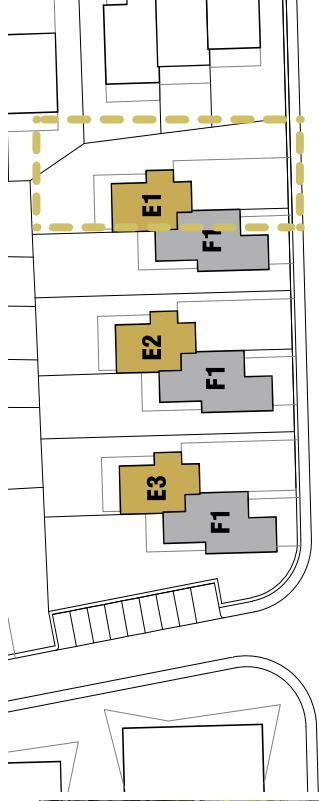
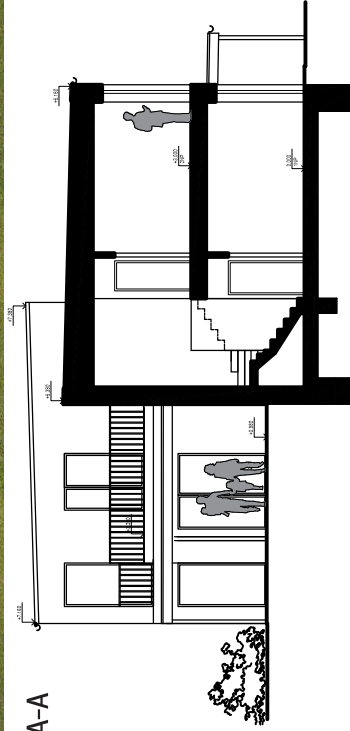
ULIČNÍ POHLED



POHLED ZE ZAHRADY



ŘEZA-A



E1

S KRYTÝM STÁNÍM 110,3 m²

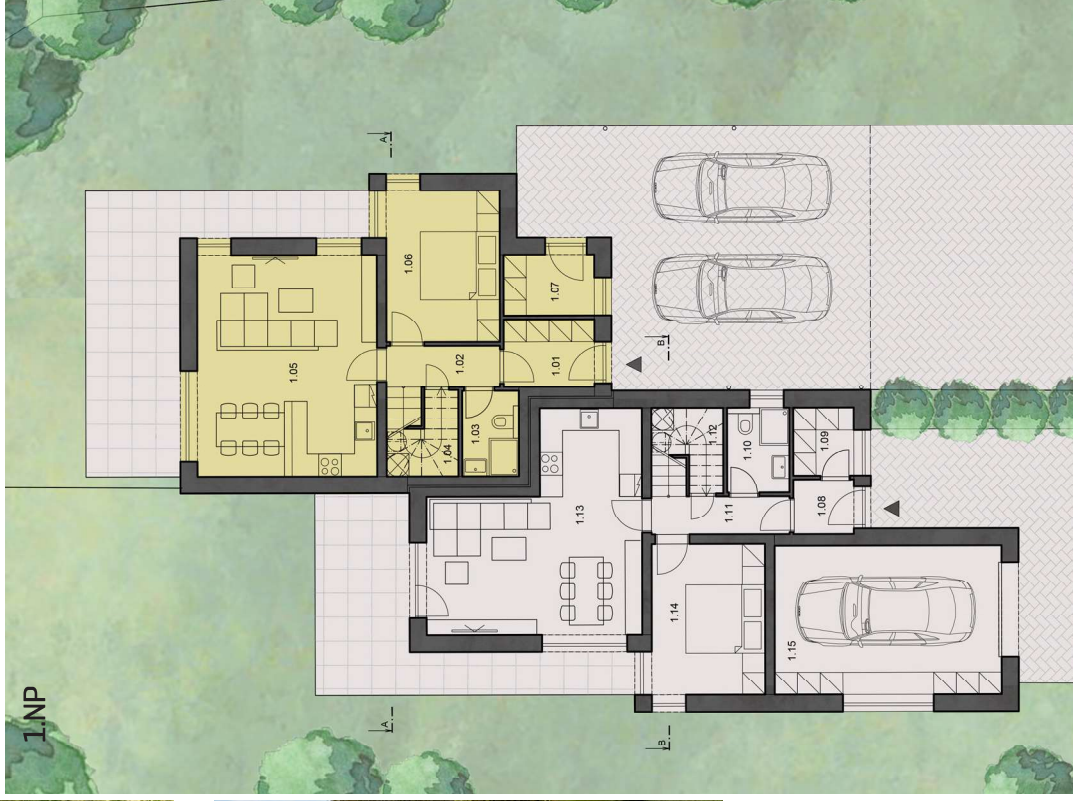
Plocha pozemku: 434 m²

Zastavěná plocha: 148,5 m²

Užitková plocha: 110,3 m²

Legenda místností:

ČÍSLO	NÁZEV	PLOCHA [m ²]
1.01	ZADVĚŘÍ	4,3
1.02	CHODBA	3,3
1.03	KOUPELNA	3,4
1.04	TECH. MÍSTNOST + PRÁDELNA	3,3
1.05	OBYV. POKOJ + KUCHYŇE	27,8
1.06	LOŽNICE	12,0
1.07	SKLAD	3,8
	TERASA	25,1
2.01	CHODBA	10,4
2.02	POKOJ	9,7
2.03	POKOJ	9,9
2.04	LOŽNICE	12,0
2.05	KOUPELNA	5,5
2.06	WC	1,5
2.07	ŠATNA	3,4
	TERASA	7,4
	CELKEM	110,3



2.NP

